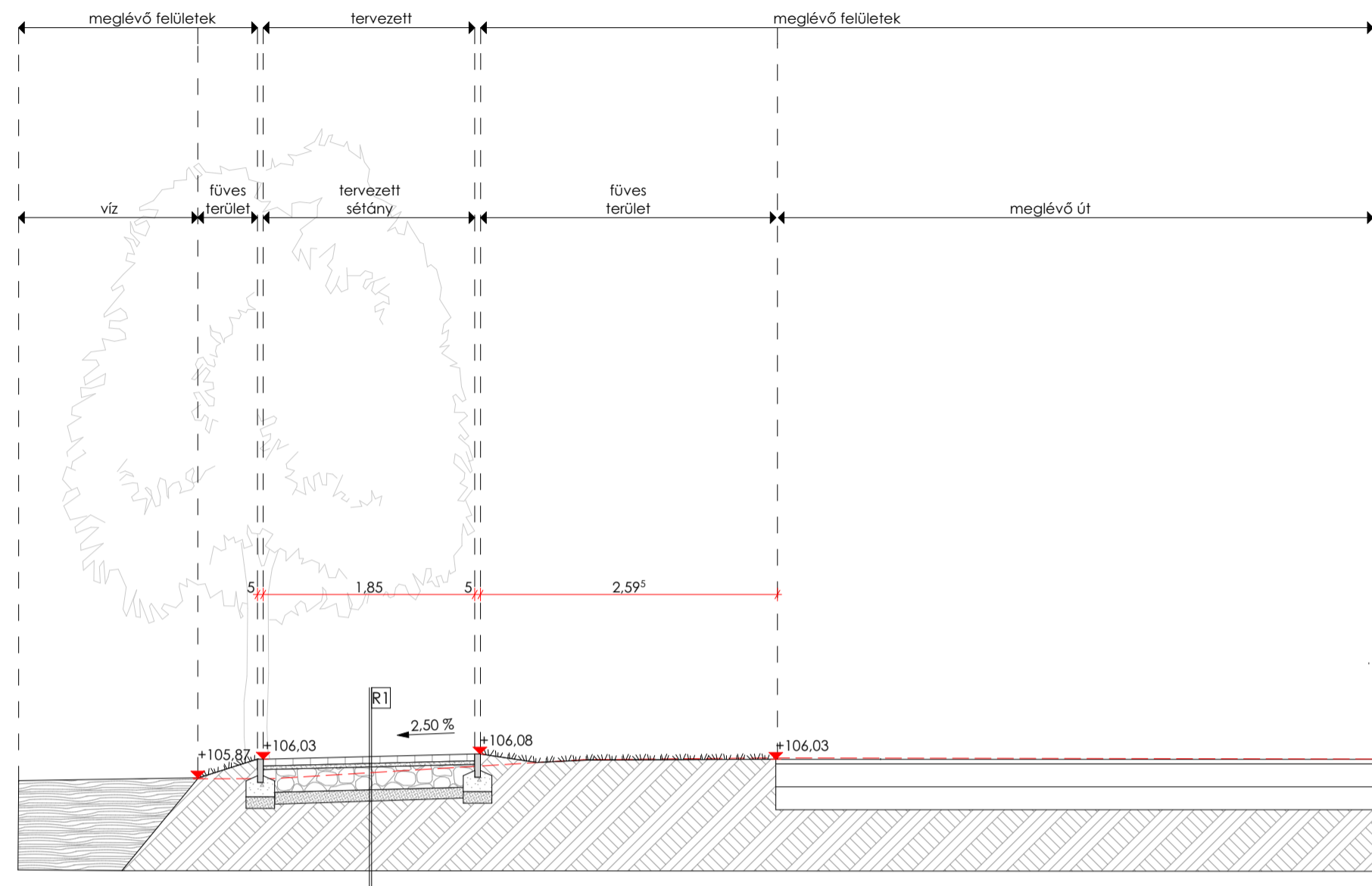
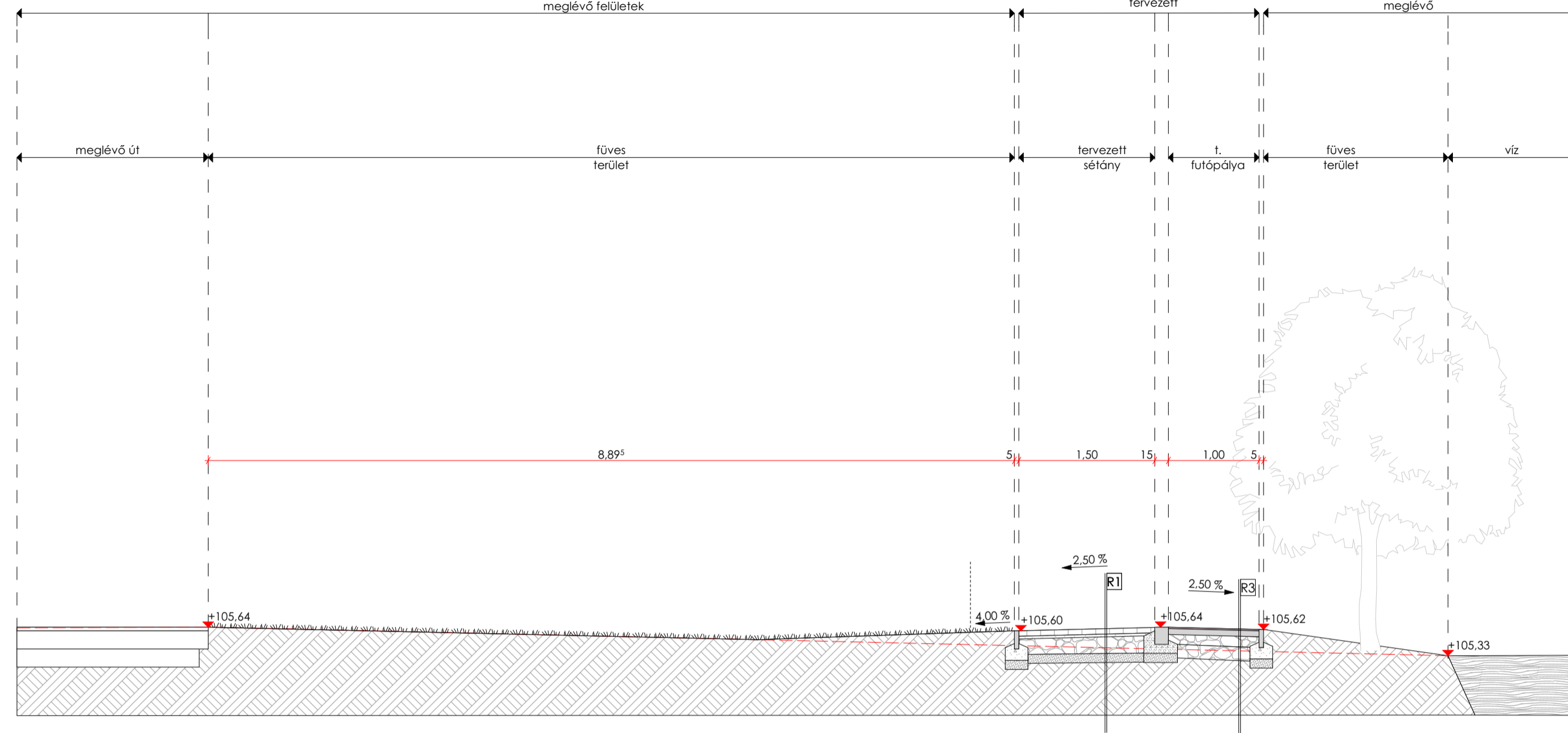


A-A metszet

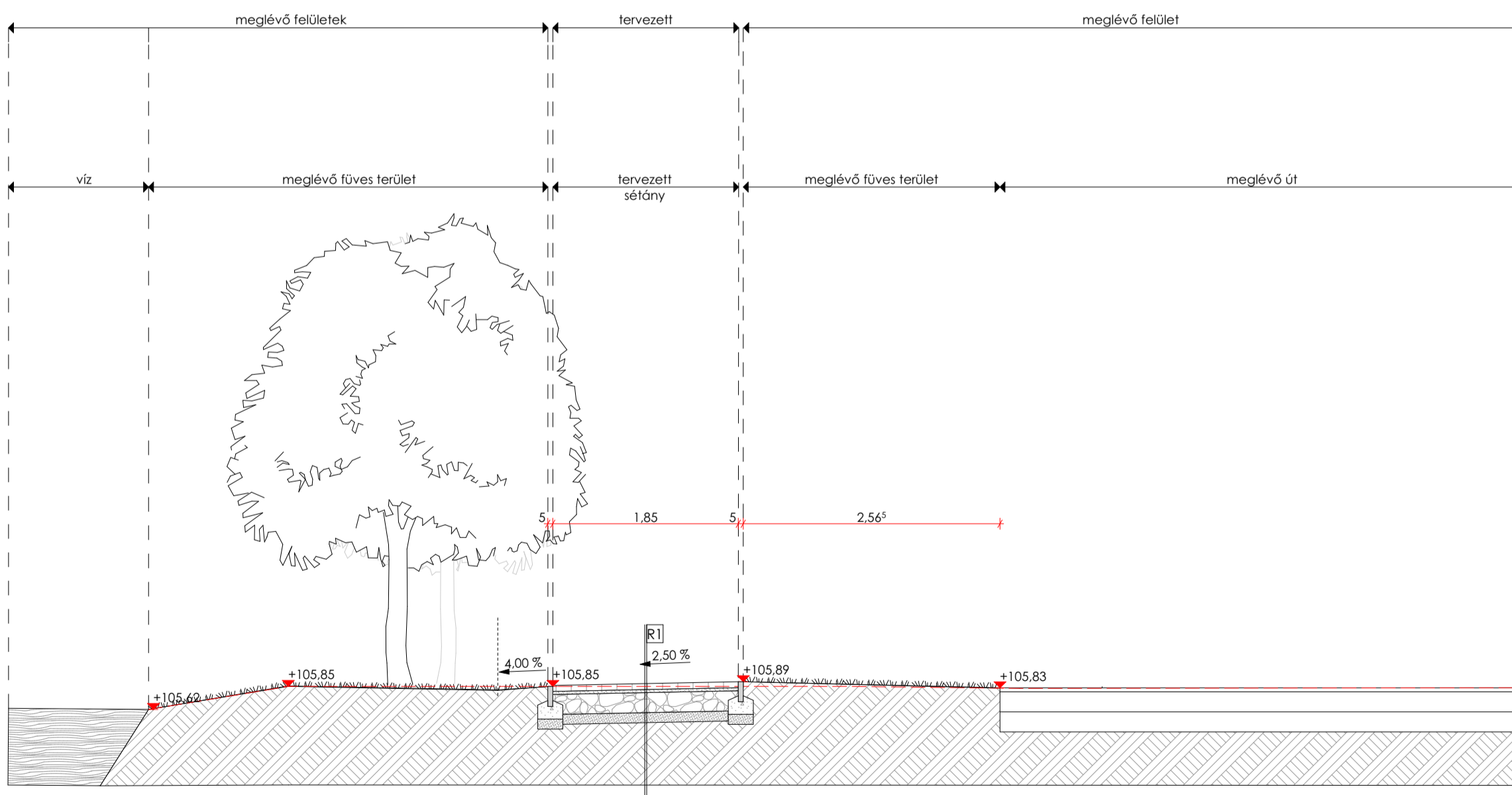


D-D metszet

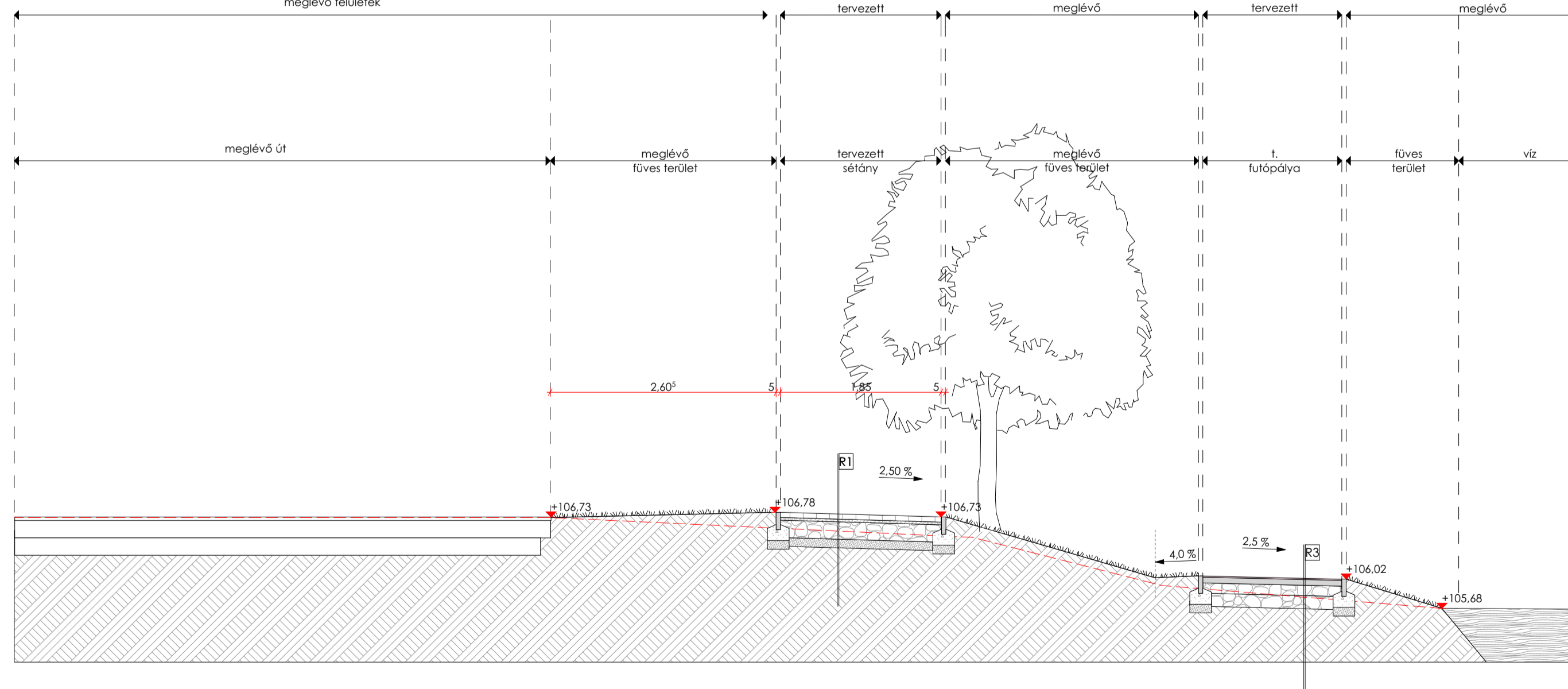


- R1 térkő Semmelrock Citytop
6 cm térkő
3 cm zúzalékágy (2-5 mm szemcseméret)
20 cm M56 mechanikai stabilizáció
10 cm homokos kavics tömörített altalaj
- R2 gyeprács téglaparkoló
10 cm gyeprács
3 cm bazaltzúzalék (2-5 szemcseméret)
23 cm M56 mechanikai stabilizáció
20 cm homokos kavics ágyazat (fagyálló) védőréteg
1 rtg geotextília szükség esetén
- R3 futókör
1,5 cm POLYTHAN-M
4,5 cm vízáteresztő aszfalt VRA-8
27 cm M56 mechanikai stabilizáció
tömörített altalaj
- R4 Kavicsfix-panel
0,2 cm túltöltés
3 cm kavicsfix panel
1 cm aljzatkiegyenlítés
10 cm M56 mechanikai stabilizáció
- R5 Gumiburkolat
1cm EPDM öntött gumi
5 cm SBR 2/4 gumialótélemez
20 cm M56 mechanikai stabilizáció
tömörített altalaj
- R6 térkő Semmelrock Grande Kombi
6 cm térkő
3 cm zúzalékágy (2-5 mm szemcseméret)
20 cm M56 mechanikai stabilizáció
10 cm homokos kavics tömörített altalaj

B-B metszet



C-C metszet



JELMAGYARÁZAT

- Semmelrock Citytop térkő
- Semmelrock Citytop Grande Kombi térkő
- zúzalékágy (2-5 mm szemcseméret)
- M56 mechanikai stabilizáció
- homokos kavics
- POLYTHAN-M
- vízáteresztő aszfalt
- kavicsfix panel túltöltéssel
- termett talaj
- gyeprács
- fűves terület
- virágágyás
- jelenlegi terep

Handwritten signature

m1: burkolat szélessége és típusa néhány helyen változott, összesen egy mosdó, 2 trambulín és egy stég elmarad, magassági pontok módosítva
m2: szintmagasságok javítva, rétegrendek javítva
m3: burkolatok mennyisége és szélessége változott, elmaradó elemek

MEGBÍZÓ:
Nyíregyháza Megyei Jogú Város
Önkormányzata
4400 Nyíregyháza, Kossuth tér 1.

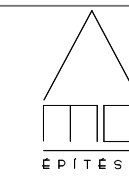
HELYSZÍN:
BUJTOSI VÁROSLIGET

MUNKA TÁRGYA
Bujtosi Városliget
rehabilitációja

TERVEZŐ:
Dr. Márkus Gábor
okl. építészmérnök
E01-4000

Ströbl Renáta
Pabian Zsófia
Bálint Brigitta

MG ÉPÍTÉSZ KFT.
H-1125 Budapest
Szarvas Gábor út 42/a.
tel: + 36 (30) 248 6210
e-mail: info@mgepitesz.hu



TERV TÍPUSA:
KIVITELEZÉSI TERV

LÉPTÉK:
M = 1 : 50
DÁTUM:
2018.01.23.

RAJZ TARTALMA:
A-A, B-B, C-C, D-D metszet
TERVRAJZ SZÁMA:
K-B-M-1/m3